

I 12 nuovi boschi vivi: lo stato attuale

Relatore:

Dott. Francesco Fiorani

Studente Scienze Forestali e Ambientali



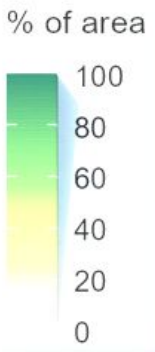
Conferenza «Piccoli boschi crescono» – 26 Settembre 2024

Di cosa parleremo?

- Inquadramento generale
- Metodologia del monitoraggio 2023
- Aspetti chiave
- Breve panoramica della rete dei boschi vivi
- Considerazioni finali



Forest cover
ITALY



©2024 Milos Popovic (<https://milospopovic.net>)
Data: Copernicus Global Land Service: Land Cover 100m

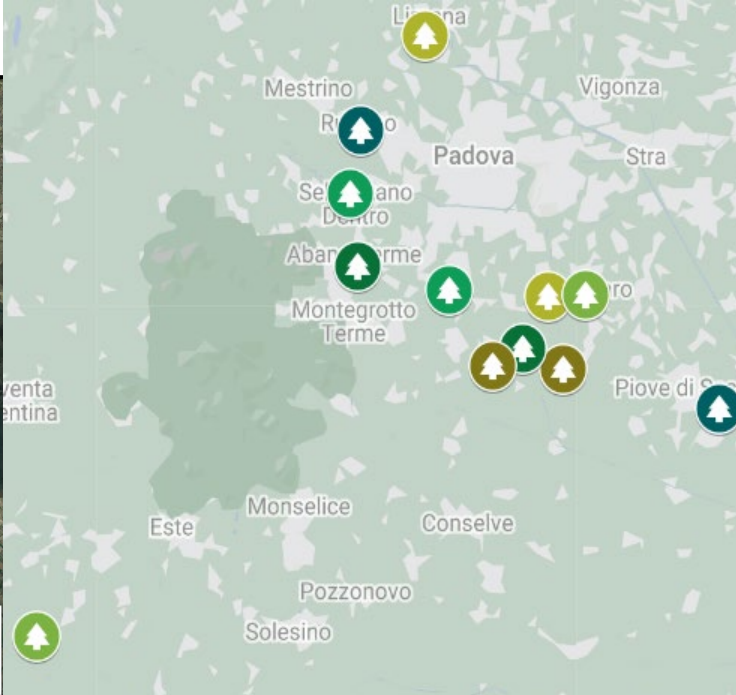
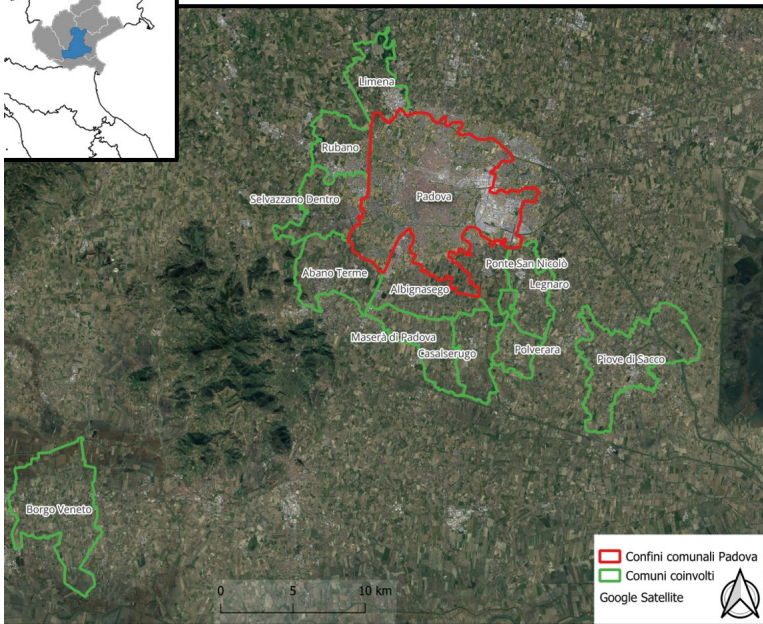
Perché abbiamo bisogno di nuovi boschi?

- Produzione di ossigeno
- Assorbimento e trasformazione delle sostanze inquinanti
- Assorbimento di CO₂
- Conservazione della biodiversità
- Incremento della fertilità del suolo
- Mitigazione del clima



Inoltre i boschi apportano numerosi benefici alle società umane tra cui:

- Prevenzione di patologie derivate dall'inquinamento
- Prevenzione del dissesto idrogeologico
- Aumento del benessere psico-fisico
- Materiali e sostanze medicinali
- Conservazione di valori culturali e tradizionali



Cosa ha fatto Spiritus Mundi?

17 nuovi boschi

11.04 ha

11 comuni

21 eventi

37 associazioni ed enti coinvolte



Campagna di monitoraggio stato salute e sviluppo popolamenti forestali

Come è stato fatto?

2 Aree di saggio ogni 0.5 ha sparse casualmente

Cosa si è rilevato?

Specie

Diametro

Altezza

Presenza di
danni

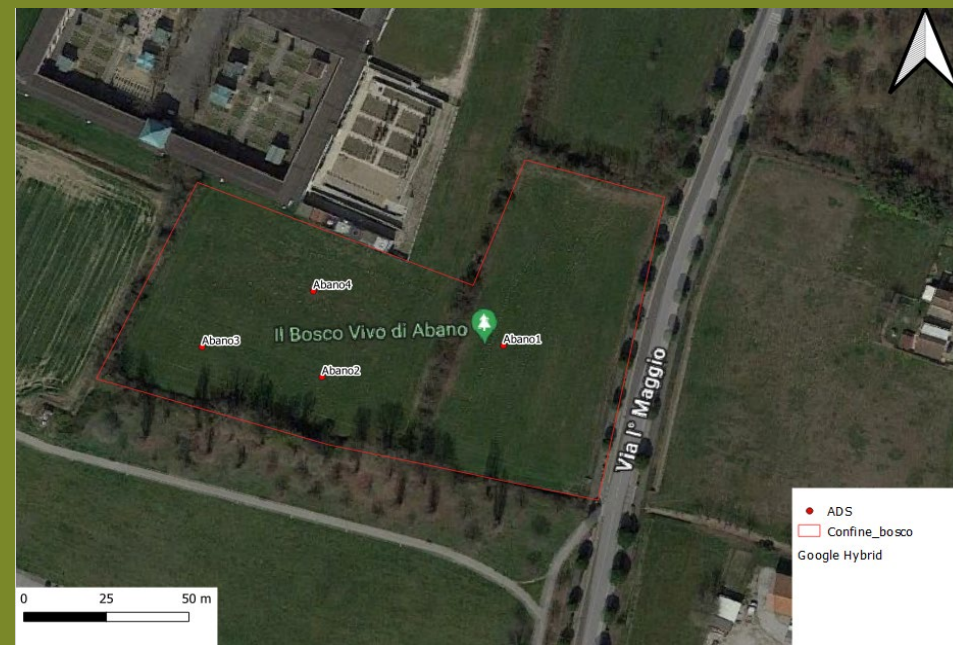
Diametro
chioma

Stato
fitosanitario

Portamento

15 m

700 m²



Esempio di distribuzione aree di saggio nel bosco vivo di Abano Terme

ASPETTI CHIAVE

42 Aree di saggio

Bosco vivo	numero
AbanoTerme	4
Albignasego	1
Legnaro	8
Limena	11
Masera	4
PioveDiSacco	1
Polverara	4
Roncajette1	1
Roncajette2	1
Rubano1	2
Rubano2	2
Selvazzano	3

Borgo Veneto non è stato incluso nella campagna di monitoraggio

3629 piante campionate

74,6 % vive

1,7 % deperenti

23,7 % morte*

* La mortalità è stata sottostimata per difficoltà ad indentificare il punto di impianto

32 differenti specie

→ **Quercio – Carpineto**

Arboree

Quercus robur
Carpinus betulus
Acer campestre

Arbustive

Rhamnus cathartica
Crataegus monogyna
Cornus sanguinea

Sporadiche

Sorbus torminalis
Prunus mahaleb
Malus sylvestris

(visitare il blog didattico di Spiritus mundi per saperne di più)

15% presentavano qualche tipo di danno

→ La causa principale (94%) è stato lo sfalcio

BOSCO VIVO di ABANO TERME

Impianto:
2020 circa 600 piantine

Superficie lorda
~ 0,85 ha

527 piante stimate
94% vive, 2% deperienti, 4% morte

altezza media ~ 130 cm
raggio di chioma medio 28 cm



BOSCO VIVO di ALBIGNASEGO

Donato dal comune di
Albignasego
nel 2021

Superficie 0,14 ha

127 piante stimate

83% vive, 8% deperienti, 9% morte

altezza media 290 cm

raggio di chioma medio 54 cm



BOSCO VIVO di LIMENA

Impianto:

2800 piante su 2.81 ha

1.13 ha nel 2021

1.68 ha nel 2020

2021



2020



2020

1902 piante stimate

65,0 % vive,
0,3 % deperienti
34,8 % morte

Altezza media 152 cm
Raggio chioma medio
45 cm

Criticità

Clematis vitalba L

2021

635 piante stimate

53,9 % vive,
2,9 % deperienti
43,1% morte

Altezza media 114 cm
Raggio chioma
medio 24 cm

Criticità

mortalità per sfalcio

2021





Impianto:

2021 circa 1300 piantine

Superficie

1,06 ha

898 piante stimate

94% vive, 2% deperienti, 4% morte

altezza media ~ 127 cm

Raggio chioma medio 29 cm

BOSCO VIVO
di
MASERÀ





BOSCO VIVO di PIOVE DI SACCO

Impianto

2022 circa 430 piante

Superficie

0,3 ha

321 piante stimate

80,4% vive, 19,6% morte

altezza media 83 cm

Raggio chioma medio 12 cm

BOSCO VIVO di POLVERARA

Impianto:
2016 circa 2200 piante

Superficie
1,12 ha

1008 piante stimate
98% vive, 1,7% deperienti, 0,3% morte

**altezza media ~ 320 cm,
Raggio chioma medio 95 cm**





Rubano 1

Impianto:

800 piante nel 2021

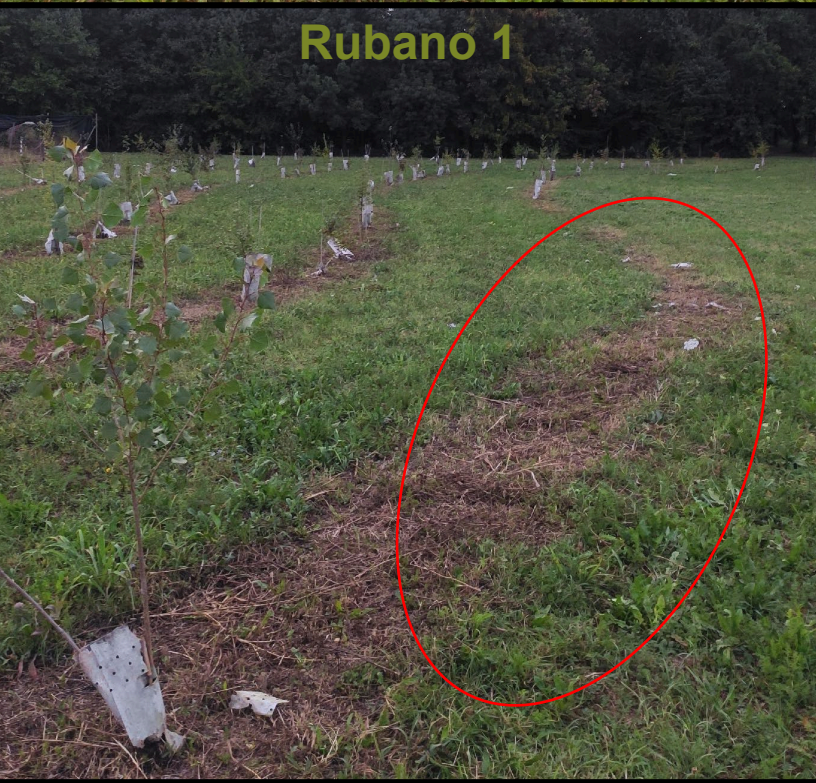
Superficie

1,08 ha in 2 aree

Rubano 1 0,47 ha

Rubano 2 0,61 ha

**BOSCO VIVO
di
RUBANO**



Rubano 1

Rubano 1

498 piante stimate

57,3 % vive,
4,4 % deperienti
38,2 % morte

Altezza media 107 cm
Raggio chioma medio
26 cm

Rubano 2

635 piante stimate

53.9 % vive,
2.9 % deperienti
43.1% morte

Altezza media 100 cm
Raggio chioma
medio 25 cm



Rubano 2

Mortalità elevata per sfalcio

BOSCO VIVO di Ponte San Nicolò (Roncajette)

Impianto e superficie

1250 piante su 0,73 ha

Roncajette 1 0,37 ha nel 2019

Roncaette 2 0,36 ha nel 2020

Roncajette 2



Roncajette 1

Roncajette 1

195 piante stimate

100% vive,
(difficoltà nel trovare
le altre)

Altezza media 115 cm
Raggio chioma medio
27 cm

Roncaette 2

137 piante stimate

77,3 % vive,
22,7% morte

Altezza media 114 cm
Raggio chioma
medio 24 cm





Impianto:

930 piante nel 2021

Superficie

0,78 ha

745 piante stimate

83,8% vive,

1,1% deperiente

15,2% morte

altezza media ~ 78 cm,
Raggio chioma medio 10 cm

BOSCO VIVO di SELVAZZANO DENTRO



BOSCO VIVO di LEGNARO

Impianto e superficie

5000 piante su 3ha

1,06 ha nel 2021

1,13 ha nel 2022

0,3 ha nel 2023*

*impianto non presente al momento del rilievo

4629 piante stimate

70% vive,

1,7% deperiente

28,2% morte

altezza media ~ 125 cm,
Raggio chioma medio 35 cm



**E
CASALSERUGO?**

BOSCO VIVO di CASALSERUG O

Anno di impianto

2021 circa 1000 piantine

Superficie 1.2 ha

**TUTTE LE PIANTINE
SONO STATE
SFALCIATE NEI MESI
SUCCESSIVI
ALL'IMPIANTO**



CONSIDERAZIONI FINALI

La **popolazione locale** si è dimostrata **affezionata** ai nuovi lembi di boschi vivo. Di cruciale importanza è il coinvolgimento dei cittadini .

La **gestione post impianto** risulta essere un fattore più che determinante per la buona riuscita del progetto.



GRAZIE PER L'ATTENZIONE